

Шкаф для телекоммуникационного оборудования

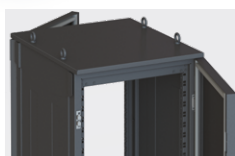
Универсальная конструкция закрытых сборных монтажных шкафов сочетает в себе широкие возможности по установке промышленных контроллеров, приборов АСУ ТП, компьютерного, сетевого, телекоммуникационного и другого оборудования и гарантирует высокую прочность и степень защиты аппаратуры

Конструкция и отличительные особенности

- Высота рабочего пространства 13U, 14U, 20U, 24U, 29U (возможно исполнение по специальному заказу)
- Глубина рабочего пространства 600 мм
- Максимальная распределенная нагрузка базовой конструкции 250 кг (по спецзаказу возможно увеличение допустимой нагрузки до 300 кг)
- Каркас конструкции выполнен из гнутых стальных профилей толщиной 2 мм
- Двери выполнены из сплошного стального листа толщиной 1 мм с резиновым уплотнителем, защелками и углом открытия 115°
- Съемные боковые стенки выполнены из сплошного стального листа толщиной 1 мм с подвижными панелями для доступа внутрь шкафа
- Окраска — эмаль УР-2К М-матовая, цвет – черный, RAL 9004 (другие цвета и типы краски по выбору заказчика)
- Используются окрашенные или оцинкованные горизонтальные направляющие с возможностью перемещения по высоте
- Логотип на дверях может быть изменен по желанию заказчика
- Возможно исполнение без транспортировочных колес и ножек



Панель с клеммами заземления



Двери открываются с обеих сторон



Стойки для крепления модулей



Рым-болты для транспортировки



Удобство доступа к оборудованию

Благодаря съемным боковым панелям, можно легко получить доступ к оборудованию с четырех сторон



Регулировка установочной высоты

В шкафах установлены горизонтальные направляющие. Высота установки каждой направляющей регулируется



Подключение кабелей

В конструкции шкафа заложены места для установки кабельных организаторов



Жесткость конструкции

Шкафы отличаются повышенной жесткостью за счет использования стального каркаса с толщиной профилей 2 мм

Размеры

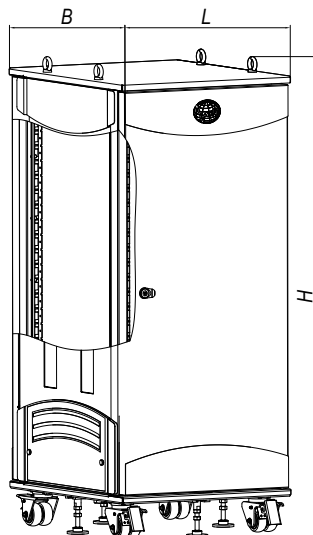
| Наименование | Высота, Н, (мм) | Ширина, L, (мм) | Глубина, В, (мм) | Масса (кг) |
|--------------|-----------------|-----------------|------------------|------------|
| 13U | 931 | 580 | 720 | 69,2 |
| 14U | 976 | 580 | 720 | 70,6 |
| 20U | 1242 | 580 | 720 | 78,8 |
| 24U | 1420 | 580 | 720 | 84,4 |
| 29U | 1642 | 580 | 720 | 91,5 |

Соответствие стандартам

ГОСТ 28601.1-90

ГОСТ 28601.2-90

МЭК-297



Дополнительно изготовим

- Панели заглушки
- Ящики для эксплуатационной документации
- Шины заземления
- Верхнюю крышку с вентиляционными отверстиями
- Кабельные организаторы
- Дверь с открыванием слева направо и справа налево